

**GUIDA FACILE**  
Servizi Postali  
**U.G.L.**

Roma 13 Settembre 2010.



Portalettere



**IL NUOVO RECAPITO, DOPO  
L'ACCORDO DEL 27 LUGLIO  
2010.**

**ALT.**

**Zone**

**S.I.**

Univ.le.+ Mercato

Calabria	1223	20
Centro (Abruzzo, Lazio, Molise)	3965	134
Centro 1 (Toscana, Umbria)	3063	91
Centro Nord (Emilia Romagna, Marche)	3952	102
Lombardia	5052	113
Nord Est (Friuli Venezia Giulia, Trentino A.A., Veneto)	4516	80
Nord Ovest (Liguria, Piemonte, Valle D'Aosta)	4201	104
Sardegna	880	20
Sud (Campania)	2463	73
Sud 1 (Basilicata, Puglia)	2042	55
Sud 2 (Sicilia)	2459	79
	<b>33816</b>	<b>871</b>

**Delta (as is – to be)**

**- 4142**

S.I. (Articolazioni Servizi Innovativi).

**Come saremo...**

Dati zone, dopo  
le efficienze.

- Pick up light < 2 Kg.
- Pick up medium < 20 Kg.
- Messaggi notificatori
- Raccolta ordini
- Attività sostitutive UP
- Nuovi prodotti
- Consegne concordate



## Come siamo adesso:

### IL SETTORE POSTALE NEL 2009 REALIZZA - 5,0% DI RICAVI RISPETTO AL 2008.

Prodotti e servizi	volumi (n. pezzi) in migliaia
<b>Corrispondenza e Filatelia</b> di cui:	5.882.845
- Posta descritta e indescritta	3.076.793
- Servizi integrati	70.702
- Servizi digitali e multicanale	15.961
- Direct Marketing	1.258.183
- Posta non indirizzata	579.358
- Servizi per l'Editoria	881.848
- Corriere Espresso	45.670
- Pacchi	7.632

Totale dipendenti Gruppo Poste Italiane (media annuale)	152.074
Aree Territoriali Mercato Privati	9
Filiali	132
Uffici Postali	13.992

L'articolazione geografica dei SERVIZI POSTALI al 31 dicembre 2009 è la seguente: Piemonte, Valle d'Aosta e Liguria; Lombardia; Veneto, Trentino Alto Adige e Friuli Venezia Giulia; Emilia Romagna e Marche; Toscana e Umbria; Lazio, Abruzzo e Molise; Sardegna; Campania; Puglia e Basilicata; Calabria; Sicilia.

ORGANIZZAZIONE S.P.	SEDI	RISORSE UMANE
Aree Logistiche Territoriali	11	1.686
Centri di Meccanizzazione Postale	22	11.479
Centri Prioritario	35	2.943
Centri Logistici di Recapito	42	1.611
Uffici di Recapito	3.870	50.027

Tutti i dati relativi all'organico sono espressi in full time equivalent.

**I NOSTRI NUMERI NEL RECAPITO (dato 2009): 42.855 RISORSE CON MANSIONE DI PORTALETTERE E CAPO SQUADRA PORTALETTERE.**

### RIPARTIZIONE CENTRI DI RETE POSTALI.

#### Situazione attuale.

ALT	Tipologia di Centro			
	CMP	CPO	CP	CLR
CALABRIA	1	0	2	0
CENTRO	2	0	6	3
CENTRO 1	2	0	5	3
CENTRO NORD	2	0	2	9
LOMBARDIA	4	0	1	8
NORD EST	3	2	3	5
NORD OVEST	3	0	4	4
SARDEGNA	1	0	2	1
SUD	1	0	1	3
SUD 1	1	0	2	2
SUD 2	2	0	3	4
<b>Totale</b>	<b>22</b>	<b>2</b>	<b>31</b>	<b>42</b>

97

- 97 nodi logistici con le seguenti caratterizzazioni:
  - 22 CMP meccanizzati, per attività di smistamento in partenza/smistamento in arrivo (intra ed extra bacino) su prodotti J+1 (prioritaria), J+x (business)
  - 33 CP/CPO per attività di smistamento in arrivo extra-bacino su prodotti J+1, per garantire standard di servizio sul territorio
  - 42 CLR di presidio logistico (no smistamento)

### RIPARTIZIONE AREE LOGISTICHE TERRITORIALI.

RIEPILOGO A.L.T.	
ALT NORD OVEST	Piemonte, Liguria, Val D'Aosta
ALT NORD	Lombardia
ALT NORD EST	Veneto, Friuli V.G., Trentino A.A.
ALT CENTRO NORD	Emilia Romagna, Marche
ALT CENTRO	Lazio,
ALT SARDEGNA	Sardegna
ALT CENTRO 1	Toscana
ALT SUD	Campania
ALT CALABRIA	Calabria
ALT SUD 1	Puglia, Basilicata
ALT SUD 2	Sicilia

Questo è il quadro della divisione dei Servizi Postali di Poste Italiane desunto dall'attuale situazione e dai dati dell'ultimo bilancio aziendale (2009), che mette in luce il calo dei proventi verificatosi sia rispetto al 2008 (-5%), sia rispetto al 2007, insieme al calo dei volumi lavorati che si protrarrà anche in futuro, a causa dell'incremento delle altre forme di comunicazione (elettronica, internet, telefonia, SMS).

Inoltre dal 1 gennaio 2011 si concretizzerà la completa apertura del mercato dei servizi postali e con ciò l'azzeramento di qualsiasi riserva a favore di Poste Italiane, salvo le decisioni che il Governo assumerà nel frattempo sulla garanzia del mantenimento del Servizio Universale (cfr. appendice 1.).

Le considerazioni sopra esposte hanno certamente pesato sul confronto che il sindacato ha avuto con l'Azienda, durato circa 1 anno, fino alla data del 27 luglio 2010, giorno in cui si è realizzato l'accordo sui servizi postali per la riorganizzazione dell'intero settore.

A fronte di tale quadro osserviamo che il panorama europeo delineato dagli altri operatori postali, vede Stati che sono già passati all'organizzazione del recapito su 5 giorni (Finlandia, Portogallo, Austria, Spagna, Grecia, Belgio e Svezia), mentre anche Deutsche Post è pronta a seguire questa strada, mentre negli Stati Uniti la **Us Postal Service** (operatore postale U.S.A.) ha preventivato di passare all'organizzazione del recapito su 5 giornale a partire dal 2011 (*attualmente si è in attesa del via libera da parte del Congresso*).

### **L'intesa del 27 luglio 2010 fra Poste e sindacati.**

Il 27 luglio 2010 l'U.G.L, insieme alle altre cinque OO.SS. del settore, ha sottoscritto un accordo che ridisegna l'organizzazione dell'intera filiera dei servizi postali in tutte le sue fattispecie: dagli orari di lavoro ai centri di rete postali, ai centri logistici, al trasporto, al recapito.

Nell'impegno sottoscritto con l'azienda il sindacato ha introdotto garanzie per i lavoratori e prospettive di sviluppo professionale per coloro che, a causa della riduzione del numero di zone e dei corrispondenti servizi collaterali, attraverso percorsi trasparenti, saranno destinati a passare nella divisione "*Mercato Privati*", dove assumeranno il ruolo di sportellisti negli Uffici Postali, naturalmente prevedendo gli opportuni processi formativi e di garanzia.

L'accordo siglato tocca tutti i punti dell'organizzazione del lavoro e dei servizi e contempla impegni aziendali per nuovi investimenti nella sicurezza e prevenzione, ad iniziare dal rinnovo dei mezzi di trasporto (*flotta aziendale*), dall'incremento di alcune indennità particolari e dall'introduzione del nuovo orario di lavoro dei Portalettere su 5 giorni (dal lunedì al venerdì, salvo la "rete" del sabato).

In premessa possiamo riepilogare l'intesa in alcuni punti:

- introduce un nuovo orario di lavoro dei portalettere
- la consegna della corrispondenza prioritaria, raccomandata e commerciale verrà eseguita dal lunedì al venerdì dalle 8 fino alle 16
- dalle 14 alle 20 saranno forniti servizi "su misura" ad alto valore aggiunto che costituiscono l'aspetto più innovativo dell'accordo, rispondendo alle nuove esigenze delle famiglie, delle imprese e dei professionisti: alcuni servizi particolari quali *Dimmiquando, Chiamami, Aspettami, recapito telegrammi, messo notificatore, ritiro a domicilio, ritiro posta registrata* saranno assicurati anche il sabato dalle 8 alle 14 insieme alle consegne urgenti di telegrammi e Raccomandata 1
- prevede un riequilibrio delle zone di recapito che saranno oggetto di revisione e di un limitato taglio (*ben inferiore alle stime che inizialmente l'azienda avrebbe voluto introdurre*)
- contempla in tutte le sue fasi il ruolo delle relazioni industriali ed il confronto con il sindacato, sia a livello nazionale, sia territoriale ed un costante monitoraggio in ambedue i livelli di contrattazione
- determina la possibilità che gli interessati in possesso dei requisiti necessari possano beneficiare di strumenti di riconversione od esodo quali (*oltre alle riconversioni in sportelleria*) le uscite incentivate dal lavoro ed eventualmente l'apertura di una procedura di immissione, di un limitato numero di eccedenze nel "*Fondo di Solidarietà dei dipendenti di Poste Italiane*" (*cf. appendice 2.*) che consentirà a coloro che **volontariamente** presenteranno l'istanza di partecipazione, di inserirsi in una graduatoria per l'uscita dal servizio in attesa del raggiungimento dei requisiti necessari per ottenere la pensione, ricevendo mensilmente un assegno di sostegno del reddito pari all'importo pensionistico presuntivo di *arrivo* della pensione spettante al raggiungimento delle soglie previste per la riscossione della pensione vera da parte dell'istituto erogatore.

L'implementazione della nuova organizzazione avverrà comunque con gradualità iniziando sperimentalmente dai capoluoghi di provincia, per essere successivamente estesa ai centri maggiori.

**Il via al processo è iniziato il giorno 8 settembre con la riunione illustrativa dei primi provvedimenti aziendali tenutasi a Roma fra le segreterie nazionali sindacali e l'azienda Poste.**



L'accordo deve trovare la piena condivisione dell'intero personale della divisione dei servizi postali: Portalettere, Capisquadra, Autisti, Ripartitori, e degli altri operatori, del middle management e della dirigenza, quale atto di responsabilità per mantenere unita l'Azienda ed evitare lo "spezzatino".

#### **Dati economici Poste Italiane SpA 2009.**

Ricavi, proventi e premi assicurativi **9.841** di cui nel 2009:  
-da Servizi Postali **4.709 in flessione** (nel 2008 4.953 e nel 2007 5.019)  
-da Servizi Finanziari **5.039** (nel 2009 4.781 e nel 2008 4.709)  
-da Servizi Assicurativi n.a.  
-da Altri Servizi **93**  
-Risultato operativo **1.399** (nel 2009 1.239 nel 2008 1.588)  
-Utile Netto **737** (nel 2009 721 nel 2008 704)

Il decremento dei ricavi nel segmento dei servizi postali, se paragonato alla crescita costante dei risultati nei servizi finanziari ed assicurativi e di altri filoni aziendali, associato con le altre negatività che si intravedono in alcuni asset (SDA, Kipoint, ecc...) imponeva da tempo soluzioni che fossero uno stimolo alla competitività verso gli altri attori del mercato, soprattutto per scoraggiare le iniziative striscianti di uno spacchettamento di Poste Italiane S.p.A., che riemergeranno nella politica e nell'economia con l'approssimarsi della scadenza della liberalizzazione nel 2011..

**L'accordo del 27 luglio, coinvolge tutte le articolazioni della Divisione Servizi Postali e si compone di varie parti:**

- **La premessa;**
- **Linee guida del modello organizzativo;**
- **Logistica, Trasporti e Reti;**
- **Il Recapito;**
  - Articolazione Universale
  - Articolazione Mercato
  - Articolazione Servizi Innovativi
  - Centri Primari di Distribuzione
  - Centri Distribuzione Master
  - Centri Secondari Distribuzione
  - Presidi Decentrati Distribuzione
- **La Sicurezza**
- **Ricadute ed azioni per il corretto dimensionamento occupazionale**
  - Esodi volontari incentivati, Fondo di Solidarietà, Part time, Riqualficazione professionale
- **Formazione**
- **Sperimentazione, implementazione**
- **Il Sistema delle relazioni industriali.**

... e dall'analisi delle risultanze della consultazione pubblica rivolta al mercato postale nel paese, rilevata dal Ministero dello Sviluppo Economico nel mese di luglio 2010, emerge la piena condivisione del recapito su 5 giorni fra tutti. **Riduzione a 5 giorni lavorativi settimanali per il recapito del servizio universale** (approfondimento sul sito [www.comunicazioni.it](http://www.comunicazioni.it)).

*Un numero consistente di operatori risulta essere favorevole alla riduzione a 5 giorni lavorativi settimanali per il recapito del servizio universale. Sul tema è bene segnalare la posizione di un importante operatore nazionale che pur essendo favorevole alla riduzione a 5 giorni lavorativi settimanali per il recapito del servizio universale, ritiene opportuno non estendere tale riduzione ad altri servizi che viceversa devono rispondere solo a logiche di mercato. Su quest'ultimo punto - e più in generale sul tema della libertà d'impresa - molti operatori e associazioni di categoria convergono. Ad esempio, per l'effettuazione di servizi di natura non postale chiedono di diversificare le loro attività così come oggi avviene per gli uffici della rete di Poste Italiane che risultano essere utilizzati solo in parte per finalità postali rispetto alla loro attività complessiva (finanziaria e assicurativa); inoltre, gli stessi operatori sono favorevoli alla funzione di accettazione dei prodotti postali universali in franchising previa definizione delle condizioni di affidamento (regolamentazione operativa, condizioni contrattuali). La quasi totalità delle associazioni dei consumatori, le associazioni di operatori postali e i sindacati si esprimono favorevolmente in merito alla riduzione dei giorni lavorativi settimanali per il recapito del servizio universale. ...*

...e sul finanziamento del servizio universale una congrua percentuale di operatori e alcune associazioni di consumatori sono favorevoli a mantenere l'attuale impostazione di finanziamento dell'Onere del Servizio Universale -. OSU mediante parziale copertura del costo da parte dello Stato. Un importante operatore nazionale ha evidenziato che, a causa della progressiva riduzione dei volumi, l'eliminazione della riserva, il gettito annuo irrilevante dei licenziatari calcolato sul loro fatturato (circa 0,1 mln.) e in mancanza di efficaci soluzioni di finanziamento, c'è il rischio di riduzioni dei livelli di qualità del servizio o di gravi ricadute sull'occupazione. Infatti, l'attuale divario tra il costo netto e compensazioni pubbliche, a queste condizioni, è destinato ad aumentare. In mancanza di copertura piena tramite finanziamento dello Stato, ritiene necessario introdurre misure di "alleggerimento" dei vincoli normativi esistenti sul SU (presenza dei punti di accesso alla rete postale pubblica, obiettivi di qualità, modalità di recapito) al fine di allineare il servizio alla reale domanda nei contesti locali e alla progressiva riduzione dei volumi. L'operatore inoltre ritiene che gli elementi essenziali ai fini del calcolo dell'OSU sono l'adeguata copertura dei costi e il diritto a realizzare profitti ragionevoli.

## Gli assetti organizzativi 2006.

Composizione della prestazione giornaliera del Portalettere con gli assetti del 2006.

Attività giornaliera	%
Lavoro di Ripartizione	0,7 %
Itinerario di Raccordo	3,6 %
Lavoro preparatorio Gita	28,8 %
Lavoro preparatorio Ordinarie	28,8 %
Consegne Ordinarie	23,2 %
Lavoro preparatorio Descritte	2,9 %
Consegna Descritte	11,2 %
Altre attività	0,7 %

Legenda: As is = adesso To be = dopo interventi

La flotta aziendale attuale:

**Bicicletta**  
**Bicicletta a pedalata assistita**  
**Ciclomotore Liberty 50**  
**Ciclomotore Liberty 125**  
**FreeDuck**  
**Autovetture Panda**  
**Autovettura Panda 4x4**  
**Furgoni Ducato**  
**Furgoni Doblò**  
**Furgoni Scudo**

### CIVICI AD ALTO TRAFFICO PER CLASSE DEMOGRAFICA.

La tabella a fianco indica la suddivisione per tipologia del recapito (abitazioni, negozi, uffici ed altro dei civici ad alto traffico per classe demografica) nel 2006.

ANUA= abitazioni, negozi uffici, altro

Famiglie per Comune	Civici	ANUA	Civici totali	ANUA totali	% civici	% ANUA
0-500	174	5.678	835.606	823.459	0,0%	0,7%
501-1000	599	18.174	1.430.677	1.644.876	0,0%	1,1%
1001-1500	789	23.261	1.229.242	1.524.678	0,1%	1,5%
1501-2000	1.002	28.890	1.005.702	1.365.206	0,1%	2,1%
2001-3000	2.229	65.302	1.598.084	2.301.496	0,1%	2,8%
3001-6000	6.011	184.596	2.611.254	4.093.662	0,2%	4,5%
6001-10000	7.199	235.087	1.515.470	2.745.841	0,5%	8,6%
10001-25000	19.581	635.954	2.170.171	4.719.051	0,9%	13,5%
>25000	81.030	2.924.519	2.521.024	8.996.795	3,2%	32,5%
<b>Totale</b>	<b>118.614</b>	<b>4.121.461</b>	<b>14.917.230</b>	<b>28.215.064</b>	<b>0,8%</b>	<b>14,6%</b>

## ASSETTO LOGISTICO PRODUTTIVO CON L'ORGANIZZAZIONE DEL RECAPITO 5 GIORNI.

ALT	CMP	CP
CALABRIA	1	0
CENTRO [*]	2	0
CENTRO 1	2	2
CENTRO NORD	2	1
LOMBARDIA	4	1
NORD EST	3	3
NORD OVEST	3	1
SARDEGNA	1	1
SUD	1	1
SUD 1	1	2
SUD 2	2	1
<b>Totale</b>	<b>22</b>	<b>13</b>

- 35 nodi logistici con le seguenti caratterizzazioni:
  - 22 CMP meccanizzati, per attività di di smistamento in partenza/smistamento in arrivo (intra ed extra bacino) su prodotti J+1 (prioritaria) e su prodotti business
  - 13 CP per attività di smistamento in arrivo extra-bacino su prodotti J+1, per garantire lo standard di servizio sul territorio

35

[\*] non sono stati inclusi i centri di Romanina e S.Lorenzo in quanto svolgendo attività di accettazione GC e prelaborazione posta commerciale sono a supporto della logistica dell'area romana

## La nuova Rete dei Centri Postali, dopo la riorganizzazione.

SITUAZIONE ATTUALE

ID	REGIONE	CP
1	ABRUZZO	L'AQUILA
2	CALABRIA	COSENZA
3	CALABRIA	REGGIO CALABRIA
4	EMILIA ROMAGNA	PIACENZA
5	FRIULI VENEZIA GIULIA	TRIESTE
6	LAZIO	FROSINONE
7	LAZIO	LATINA
8	LAZIO	RIETI
9	LAZIO	VITERBO
10	LIGURIA	IMPERIA
11	MOLISE	CAMPOBASSO
12	PIEMONTE	ALESSANDRIA
13	PUGLIA	LECCE
14	SARDEGNA	NUORO
15	SARDEGNA	SASSARI
16	SICILIA	AGRIGENTO
17	SICILIA	CALTANISSETTA
18	TOSCANA	AREZZO
19	TOSCANA	SIENA
20	TRENTINO ALTO ADIGE	TRENTO
21	UMBRIA	TERNI
22	VALLE D'AOSTA	AOSTA
23	VENETO	BELLUNO
24	BASILICATA	POTENZA
25	CAMPANIA	SALERNO
26	EMILIA ROMAGNA	PARMA
27	FRIULI VENEZIA GIULIA	UDINE
28	LOMBARDIA	SONDRIO
29	PIEMONTE	CUNEO
30	SICILIA	MESSINA
31	TOSCANA	GROSSETO
32	TRENTINO ALTO ADIGE	BOLZANO
33	UMBRIA	PERUGIA

SITUAZIONE FUTURA

ID	REGIONE	CP da razionalizzare
1	ABRUZZO	L'AQUILA
2	CALABRIA	COSENZA
3	CALABRIA	REGGIO CALABRIA
4	EMILIA ROMAGNA	PIACENZA
5	FRIULI VENEZIA GIULIA	TRIESTE
6	LAZIO	FROSINONE
7	LAZIO	LATINA
8	LAZIO	RIETI
9	LAZIO	VITERBO
10	LIGURIA	IMPERIA
11	MOLISE	CAMPOBASSO
12	PIEMONTE	ALESSANDRIA
13	SARDEGNA	NUORO
14	SICILIA	AGRIGENTO
15	SICILIA	CALTANISSETTA
16	TOSCANA	AREZZO
17	TOSCANA	SIENA
18	UMBRIA	TERNI
19	VALLE D'AOSTA	AOSTA
20	VENETO	BELLUNO

ID	REGIONE	CP
1	BASILICATA	POTENZA
2	CAMPANIA	SALERNO
3	EMILIA ROMAGNA	PARMA
4	FRIULI VENEZIA GIULIA	UDINE
5	LOMBARDIA	SONDRIO
6	PIEMONTE	CUNEO
7	PUGLIA	LECCE
8	SARDEGNA	SASSARI
9	SICILIA	MESSINA
10	TOSCANA	GROSSETO
11	TRENTINO ALTO ADIGE	BOLZANO
12	TRENTINO ALTO ADIGE	TRENTO
13	UMBRIA	PERUGIA

CP da razionalizzare

...da una rete costituita da 33 CP si passerà ad una rete di 13 CP. [\*] non sono stati inclusi i centri di Romanina e S.Lorenzo in quanto svolgono accettazione GC e prelavazione posta commerciale nell'area romana.

## La nuova fotografia dei Centri Servizi di Codifica, C.S.C.

REGIONE	Anagrafica CSC allocati nei CDM (ex CLR)
ABRUZZO	TERAMO
CAMPANIA	AVELLINO
CAMPANIA	BENEVENTO
EMILIA ROMAGNA	REGGIO EMILIA
EMILIA ROMAGNA	RIMINI
FRIULI VENEZIA GIULIA	PORDENONE
LIGURIA	LA SPEZIA
LOMBARDIA	COMO
MARCHE	ASCOLI PICENO
MARCHE	PESARO URBINO
PIEMONTE	VERCELLI
PUGLIA	FOGGIA
SICILIA	RAGUSA
TOSCANA	LUCCA

REGIONE	Anagrafica CSC allocati nei CDM (ex CP)
ABRUZZO	L'AQUILA
CALABRIA	COSENZA
CALABRIA	REGGIO CALABRIA
FRIULI VENEZIA GIULIA	TRIESTE
MOLISE	CAMPOBASSO
PIEMONTE	ALESSANDRIA
SARDEGNA	NUORO
SICILIA	AGRIGENTO
TOSCANA	AREZZO

REGIONE	Anagrafica CSC allocati nei CP
CAMPANIA	SALERNO
FRIULI VENEZIA GIULIA	UDINE
PIEMONTE	CUNEO
PUGLIA	LECCE
SICILIA	MESSINA
TOSCANA	GROSSETO
TRENTINO ALTO ADIGE	BOLZANO
TRENTINO ALTO ADIGE	TRENTO
UMBRIA	PERUGIA

Questi Centri Postali saranno oggetto di razionalizzazione.

ID	REGIONE	CP da razionalizzare
1	EMILIA ROMAGNA	CP PIACENZA
2	SARDEGNA	CP NUORO
3	TOSCANA	CP AREZZO
4	TOSCANA	CP SIENA
5	UMBRIA	CP TERNI
6	SICILIA	CP CALTANISSETTA
7	SICILIA	CP AGRIGENTO
8	CALABRIA	CP COSENZA
9	CALABRIA	CP REGGIO CALABRIA
10	ABRUZZO	CP L'AQUILA
11	MOLISE	CP CAMPOBASSO
12	LAZIO	CP FROSINONE
13	LAZIO	CP RIETI
14	LAZIO	CP VITERBO
15	LAZIO	CP LATINA
16	PIEMONTE	CP ALESSANDRIA
17	LIGURIA	CP IMPERIA
18	VALLE D'AOSTA	CP AOSTA
19	VENETO	CP BELLUNO
20	FRIULI VENEZIA GIULIA	CP TRIESTE



L'evoluzione dei Centri di rete Postale nella nuova organizzazione

## Questi C.L.R. saranno trasformati in CDM (Centri Distribuzione Master).

ID	REGIONE	CLR
1	ABRUZZO	CLR CHIETI
2	ABRUZZO	CLR TERAMO
3	CAMPANIA	CLR AVELLINO
4	CAMPANIA	CLR BENEVENTO
5	CAMPANIA	CLR CASERTA
6	EMILIA ROMAGNA	CLR FERRARA
7	EMILIA ROMAGNA	CLR FORLI'
8	EMILIA ROMAGNA	CLR MODENA
9	EMILIA ROMAGNA	CLR RAVENNA
10	EMILIA ROMAGNA	CLR REGGIO EMILIA
11	EMILIA ROMAGNA	CLR RIMINI
12	FRIULI VENEZIA GIULIA	CLR GORIZIA
13	FRIULI VENEZIA GIULIA	CLR PORDENONE
14	LIGURIA	CLR LA SPEZIA
15	LIGURIA	CLR SAVONA
16	LOMBARDIA	CLR BERGAMO
17	LOMBARDIA	CLR COMO
18	LOMBARDIA	CLR CREMONA
19	LOMBARDIA	CLR LECCO
20	LOMBARDIA	CLR LODI
21	LOMBARDIA	CLR MANTOVA
22	LOMBARDIA	CLR PAVIA
23	LOMBARDIA	CLR VARESE
24	MARCHE	CLR ASCOLI PICENO
25	MARCHE	CLR MACERATA
26	MARCHE	CLR PESARO
27	MOLISE	CLR ISERNIA
28	PIEMONTE	CLR ASTI
29	PIEMONTE	CLR VERCELLI
30	PUGLIA	CLR BRINDISI
31	PUGLIA	CLR FOGGIA
32	SARDEGNA	CLR ORISTANO
33	SICILIA	CLR ENNA
34	SICILIA	CLR RAGUSA
35	SICILIA	CLR SIRACUSA
36	SICILIA	CLR TRAPANI
37	TOSCANA	CLR LUCCA
38	TOSCANA	CLR MASSA
39	TOSCANA	CLR PISTOIA
40	VENETO	CLR ROVIGO
41	VENETO	CLR TREVISO
42	VENETO	CLR VICENZA

### Terminologia e definizione dei centri di rete.

- ➔ **CMP (Centro di meccanizzazione postale):** centro con presenza di impianti per lo smistamento automatizzato della corrispondenza; effettua attività di accettazione, raccolta, smistamento, distribuzione, etc...
- ➔ **Bacino (logistico):** territorio servito da un CMP; è composto da una o più province. Il CMP vi effettua la raccolta (da Cassetta d'impostazione, Uffici Postali e Grandi Clienti) e la distribuzione (verso Uffici di Recapito, Portalettere, Grandi Clienti e Casellisti)
- ➔ **Smistamento in partenza:** fase di lavorazione il cui obiettivo è lo smistamento del prodotto raccolto nel bacino di competenza del CMP e il successivo trasferimento dello stesso alla fase di *Smistamento in arrivo* (presso il CMP stesso o presso altri Centri)
- ➔ **Smistamento in arrivo:** fase di lavorazione il cui obiettivo è lo smistamento ad alto livello di finalizzazione del prodotto lavorato nella fase di *Smistamento in partenza* (dal proprio e dagli altri bacini). A questa fase di lavorazione segue il trasferimento del prodotto ai Centri di distribuzione per il recapito
- ➔ **Intra bacino:** prodotto raccolto in un dato bacino logistico e destinato allo stesso (esempio: lettera postalizzata a Roma e destinata a Roma)
- ➔ **Extra bacino:** prodotto raccolto in un dato bacino logistico e destinato ad un altro (esempio: lettera postalizzata a Palermo e destinata a Roma)
- ➔ **CP (Centro P):** centro di smistamento manuale con il compito di lavorare il solo prodotto J+1 (comprensivo delle assicurate) proveniente dall'extrabacino e diretto alla provincia in cui è ubicato il CP stesso
- ➔ **CLR (Centro logistico di Recapito):** centro che ha dismesso le attività di smistamento in seguito ad una razionalizzazione del bacino in cui opera; effettua attività di accettazione, raccolta, transit point, servizi a valore aggiunto.
- ➔ **CSI (Centro scambi internazionale):** CMP specializzato nello smistamento della posta estera inbound (corriere proveniente dall'estero) e outbound (corriere generato sul territorio nazionale e destinato all'estero)
- ➔ **CSC (centro servizi codifica):** presso CP/ ex CLR (CDM) per le attività di videocodifica a supporto degli impianti di smistamento
- ➔ **Rete di bacino:** rete di trasporto provinciale e urbana del bacino di appartenenza di un Centro di Smistamento
- ➔ **Rete nazionale:** rete di trasporto che si occupa del collegamento di diversi bacini logistici

## La nuova Rete dei Centri Postali, dopo la riorganizzazione.

### Consistenze CMP.

	sede	consistenze lug-2010	consistenze a tendere
CMP	PESCARA	256	230
	LAMEZIA TERME	235	214
	NAPOLI	702	678
	BOLOGNA	958	920
	ROMA FIUMICINO	1.233	1.090
	GENOVA	502	480
	BRESCIA	363	344
	MILANO CSI	583	580
	MILANO PESCHIERA	888	830
	MILANO ROSERIO	870	810
	ANCONA	309	275
	NOVARA	201	195
	TORINO	805	780
	BARI	553	510
	CAGLIARI	293	265
	CATANIA	397	360
	PALERMO	385	345
	FIRENZE	585	575
	PISA	285	275
	PADOVA	436	430
VENEZIA	296	290	
VERONA	353	350	
<b>totale CMP</b>		<b>11.485</b>	<b>10.826</b>

### Consistenze C.P. (Centri postali).

	sede	consistenze lug-2010	consistenze a tendere
CP	POTENZA	53	33
	SALERNO	114	95
	PARMA	61	45
	UDINE	153	110
	ROMANINA	157	135
	SAN LORENZO	132	80
	SONDRIO	43	35
	CUNEO	89	72
	LECCE	100	70
	SASSARI	47	25
	MESSINA	155	110
	GROSSETO	73	68
	BOLZANO	106	85
	TRENTO	141	95
	PERUGIA	162	125
<b>totale CP</b>		<b>1.585</b>	<b>1.183</b>

\* Quota delle eccedenze, pari a 60 FTE, sono attribuibili al trasferimento delle lavorazioni internazionali c/o il CSI di Milano.

\*\* le consistenze a tendere del CSI di Milano valorizzano 60 FTE per il trasferimento delle lavorazioni internazionali dal CMP di Roma F.co.

## SITUAZIONE ATTUALE

ID	REGIONE	CP
1	ABRUZZO	L'AQUILA
2	CALABRIA	COSENZA
3	CALABRIA	REGGIO CALABRIA
4	EMILIA ROMAGNA	PIACENZA
5	FRIULI VENEZIA GIULIA	TRIESTE
6	LAZIO	FROSINONE
7	LAZIO	LATINA
8	LAZIO	RIETI
9	LAZIO	VITERBO
10	LIGURIA	IMPERIA
11	MOLISE	CAMPOBASSO
12	PIEMONTE	ALESSANDRIA
13	PUGLIA	LECCE
14	SARDEGNA	NUORO
15	SARDEGNA	SASSARI
16	SICILIA	AGRIGENTO
17	SICILIA	CALTANISSETTA
18	TOSCANA	AREZZO
19	TOSCANA	SIENA
20	TRENTINO ALTO ADIGE	TRENTO
21	UMBRIA	TERNI
22	VALLE D'AOSTA	AOSTA
23	VENETO	BELLUNO
24	BASILICATA	POTENZA
25	CAMPANIA	SALERNO
26	EMILIA ROMAGNA	PARMA
27	FRIULI VENEZIA GIULIA	UDINE
28	LOMBARDIA	SONDRIO
29	PIEMONTE	CUNEO
30	SICILIA	MESSINA
31	TOSCANA	GROSSETO
32	TRENTINO ALTO ADIGE	BOLZANO
33	UMBRIA	PERUGIA

## SITUAZIONE FUTURA

ID	REGIONE	CP da razionalizzare
1	ABRUZZO	L'AQUILA
2	CALABRIA	COSENZA
3	CALABRIA	REGGIO CALABRIA
4	EMILIA ROMAGNA	PIACENZA
5	FRIULI VENEZIA GIULIA	TRIESTE
6	LAZIO	FROSINONE
7	LAZIO	LATINA
8	LAZIO	RIETI
9	LAZIO	VITERBO
10	LIGURIA	IMPERIA
11	MOLISE	CAMPOBASSO
12	PIEMONTE	ALESSANDRIA
13	SARDEGNA	NUORO
14	SICILIA	AGRIGENTO
15	SICILIA	CALTANISSETTA
16	TOSCANA	AREZZO
17	TOSCANA	SIENA
18	UMBRIA	TERNI
19	VALLE D'AOSTA	AOSTA
20	VENETO	BELLUNO

CP da razionalizzare.

ID	REGIONE	CP
1	BASILICATA	POTENZA
2	CAMPANIA	SALERNO
3	EMILIA ROMAGNA	PARMA
4	FRIULI VENEZIA GIULIA	UDINE
5	LOMBARDIA	SONDRIO
6	PIEMONTE	CUNEO
7	PUGLIA	LECCE
8	SARDEGNA	SASSARI
9	SICILIA	MESSINA
10	TOSCANA	GROSSETO
11	TRENTINO ALTO ADIGE	BOLZANO
12	TRENTINO ALTO ADIGE	TRENTO
13	UMBRIA	PERUGIA

...da una rete costituita da 33 CP si passerà ad una rete di 13 CP. [\*] non sono stati inclusi i centri di Romanina e S.Lorenzo in quanto svolgendo attività di accettazione GC e prelavazione posta commerciale sono a supporto della logistica dell'area romana

### I nuovi orari di lavoro nel settore del Recapito.

Figure Professionali e Attività Lavorative	Articolazione settimanale oraria
Portalettere articolazione universale	5 giorni lavorativi dal lunedì al venerdì
Portalettere articolazione mercato	5 giorni lavorativi dal lunedì al venerdì
Portalettere articolazione servizi innovativi	6 giorni lavorativi dal lunedì al sabato
Personale lavorazioni interne, AGC, UNEP, transit point	5 giorni lavorativi dal lunedì al venerdì o dal martedì al sabato
Responsabili CPD e Supervisor CSD	5 giorni lavorativi dal lunedì al venerdì o dal martedì al sabato
Specialisti MQ	5 giorni lavorativi dal lunedì al venerdì o dal martedì al sabato
Caposquadra Recapito	5 giorni lavorativi dal lunedì al venerdì o dal martedì al sabato
Personale attività inesitate	6 giorni lavorativi dal lunedì al sabato

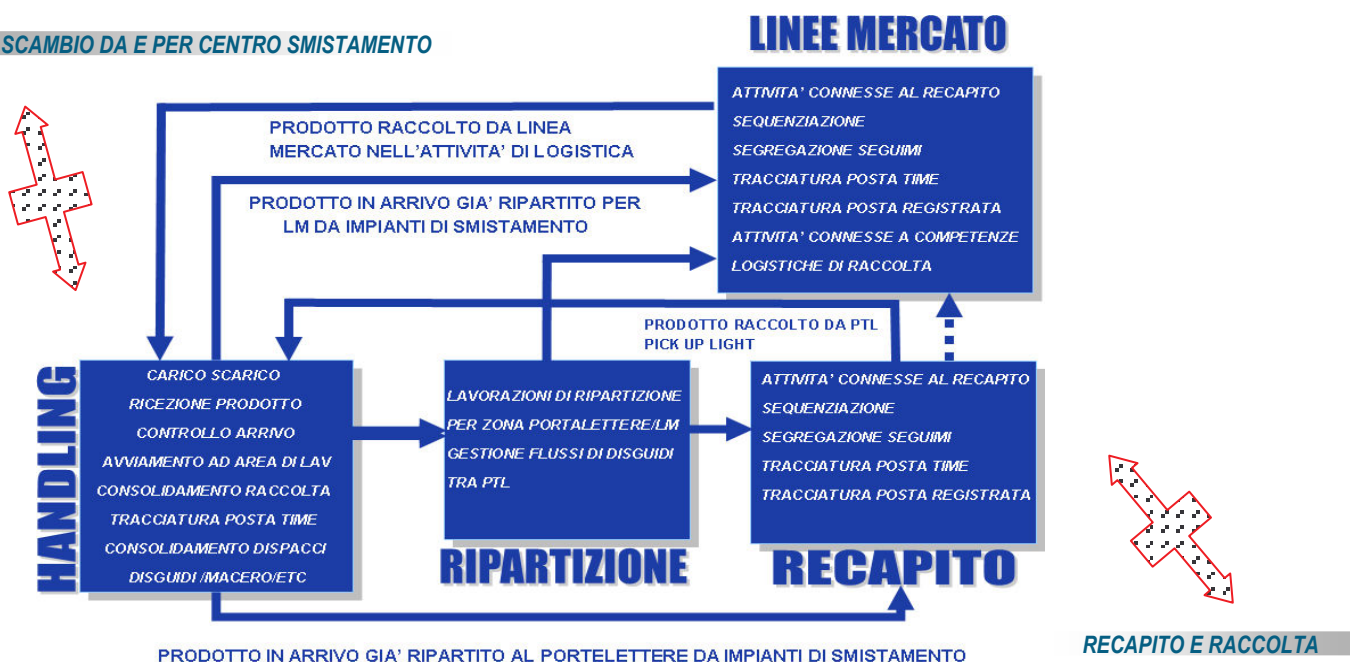
**Linee guida per l'alimentazione dei CD.** Gli orari sotto descritti potranno subire una variazione massima di  $\pm$  30 minuti a seguito di specifici accordi territoriali. Ulteriori particolari specificità (piccole isole, località montane a livelli altimetrici elevati, ecc) saranno ugualmente oggetto di verifiche e accordi a livello territoriale.

ambito	ora limite anticipo alimentazione (fascia A)	ora limite anticipo alimentazione (fascia B)	ora limite anticipo alimentazione unica	ora uscita portalettere
CD sede di CMP	05,00	07,00	N.P.	08,30
CD fino a 45' di distanza dal CMP	06,00	07,30	07,00	08,30
CD oltre 45' di distanza dal CMP	06,30	08,00	07,30	09,00
PDD	Event.	Event.	08,30	09,15



Le attività di lavoro interne nei C.D.M. a regime ( segue prospetto organizzativo...).

SCAMBIO DA E PER CENTRO SMISTAMENTO



Le modifiche relative ai nuovi ORARI DI SERVIZIO dei portalettere trasformano l'attuale prestazione giornaliera da 6 h all'innovativo 7 h e 12' oltre alla pausa prevista dalla legge che sarà individuata in fase di contrattazione decentrata territoriale.

La prestazione media dei centri nei CD dei capoluoghi di provincia e nei comuni con più di 30.000 abitanti si modifica da 360 a 411 punti medi [con fasce di oscillazione 390 – 450 punti];

Per tutte le restanti sedi la prestazione sarà da 360 a 399 punti medi [con fasce di oscillazione 380 – 440 punti]

Allegato C: Consistenze attività ex CP.

Regione	sede	AS IS									TO BE
		A1	A2	B	C	D	E	F	Totale		
ABRUZZO	L'AQUILA				5	2	44	1		52	40
CALABRIA	COSENZA	1	2	5	8	76	0			92	69
CALABRIA	REGGIO CALABRIA	1	1	4	21	75	0	3		105	74
EMILIA R	PIACENZA	1		1	7	27	0			36	17
FRIULI VG	TRIESTE	1	3	2	23	136	0			165	96
LAZIO	FROSINONE		1	1	10	26	0			38	20
LAZIO	LATINA	1	1	3	8	20	1			34	18
LAZIO	RIETI	1	1	2	5	18	0			27	18
LAZIO	VITERBO	1	1	1	4	14	0			21	15
LIGURIA	IMPERIA	1		4	10	42	0			57	40
MOLISE	CAMPOBASSO	2	2	4	12	70	1			91	75
PIEMONTE	ALESSANDRIA	1	2	3	18	85	0			109	70
SARDEGNA	NUORO	1		1	3	41	0			46	40
SICILIA	AGRIGENTO	1	1	6	13	39	0			60	36
SICILIA	CALTANISSETTA	1		5	1	35	1			43	25
TOSCANA	AREZZO	1	2	5	10	55	0			73	54
TOSCANA	SIENA	1		5	9	41	0			56	38
UMBRIA	TERNI	2		3	7	39	0			51	20
VALLE D'AOSTA	AOSTA	1		1	5	16	0			23	20
VENETO	BELLUNO		1	2	4	29	0			36	20
<b>Totale</b>		<b>19</b>	<b>18</b>	<b>63</b>	<b>180</b>	<b>926</b>	<b>4</b>	<b>3</b>	<b>1.213</b>	<b>805</b>	

## Allegato C: Consistenze attività ex CLR.

Regione	sede	AS IS								Totale	TO BE
		A1	A2	B	C	D	E	F			
ABRUZZO	CHIETI				1	2	4	0		7	4
ABRUZZO	TERAMO				2	6	32	1	1	42	39
CAMPANIA	AVELLINO			2	3	9	51	0		65	40
CAMPANIA	BENEVENTO			1	3	6	43	0		53	40
CAMPANIA	CASERTA			1	1	1	13	0		16	11
EMILIA R	FERRARA				4	3	13	0		20	14
EMILIA R	FORLI'			1	3	10	34	0		48	30
EMILIA R	MODENA				3	15	50	0		68	43
EMILIA R	RAVENNA				3	12	32	0	2	48	29
EMILIA R	REGGIO EMILIA	2			3	8	58	1		72	56
EMILIA R	RIMINI				3	5	23	0	2	32	29
FRIULI VG	GORIZIA				1	2	4	0		7	4
FRIULI VG	PORDENONE				3	4	24	0		31	29
LIGURIA	LA SPEZIA				3	7	49	0		59	59
LIGURIA	SAVONA				1	3	24	0		29	19
LOMBARDIA	BERGAMO	1				6	45	0		52	36
LOMBARDIA	COMO	1	3		4	17	88	0		112	94
LOMBARDIA	CREMONA				2	4	15	0		21	11
LOMBARDIA	LECCO			1	1	3	13	0		18	9
LOMBARDIA	LODI				1	2	6	0	1	10	5
LOMBARDIA	MANTOVA			1		4	29	0		34	26
LOMBARDIA	PAVIA			1	3	2	47	0	3	56	42
LOMBARDIA	VARESE	1			1	10	24	0		36	26
MARCHE	ASCOLI PICENO			1	2	5	41	0		49	45
MARCHE	MACERATA	1			3	6	20	0	1	31	14
MARCHE	PESARO	1			3	13	27	0	2	46	43
MOLISE	ISERNIA			1		1	22	0		24	13
PIEMONTE	ASTI				1	2	7	0		10	6
PIEMONTE	VERCELLI	1			1	6	40	0		48	40
PUGLIA	BRINDISI				1	4	14	0		19	15
PUGLIA	FOGGIA	1		1	1	11	72	0		86	65
SARDEGNA	ORISTANO					3	21	0		24	18
SICILIA	ENNA	1			1	5		0		7	4
SICILIA	RAGUSA	1			5	8	22	0		36	31
SICILIA	SIRACUSA	2			1	5	11	0		19	12
SICILIA	TRAPANI			1	2	4	22	1		30	12
TOSCANA	LUCCA					5	39	0	1	45	32
TOSCANA	MASSA			1	1	1	12	0		15	9
TOSCANA	PISTOIA					6	5	0		10	6
VENETO	ROVIGO					3	2	0		5	4
VENETO	TREVISO				1	5	30	0		36	23
VENETO	VICENZA			2			2	0		4	4
<b>Totale</b>		<b>14</b>	<b>18</b>	<b>72</b>	<b>232</b>	<b>1.127</b>	<b>3</b>	<b>13</b>		<b>1.478</b>	<b>1.091</b>



### Gli scenari della liberalizzazione.

- Il mercato postale **britannico** è stato **liberalizzato** nel **2006**.
- Il mercato postale **svedese** è già completamente liberalizzato dal **1993**
- Il mercato postale **tedesco** è stato pienamente **liberalizzato** nel gennaio **2008**
- Il mercato postale **olandese**, già aperto per alcuni segmenti (tra cui DM e ITZ outbound), è stato di recente (aprile del **2009**) completamente **liberalizzato**

**Ottimizzazione dei costi di gestione, organizzando il Recapito su 5 giorni settimanali.**

**Lunedì**



**Martedì**



**Mercoledì**



**Giovedì**



**Venerdì**

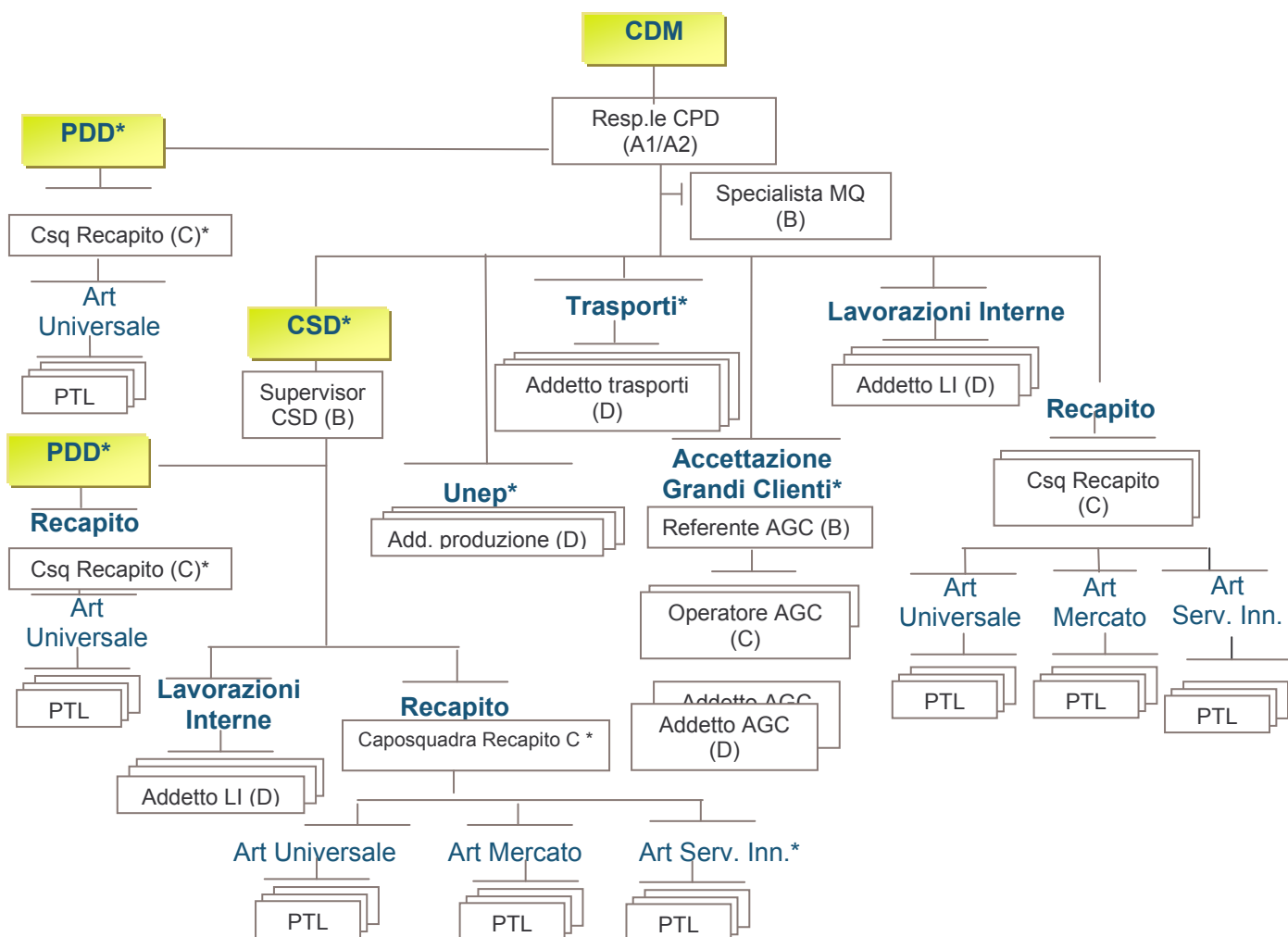


**Sabato**



Orario portalettere 7 ore e 12' più intervallo.

**A.S.I.**



**ASSETTO ORGANIZZATIVO E PROFESSIONALE CENTRI DISTRIBUZIONE MASTER.**

Sedi.

REGIONE	CDM	REGIONE	CDM
ABRUZZO	CHIETI	MARCHE	ASCOLI PICENO
ABRUZZO	L'AQUILA	MARCHE	MACERATA
ABRUZZO	TERAMO	MARCHE	PESARO URBINO
BASILICATA	MATERA	MOLISE	CAMPOBASSO
CALABRIA	COSENZA	MOLISE	ISERNIA
CALABRIA	CROTONE	PIEMONTE	ALESSANDRIA
CALABRIA	REGGIO CALABRIA	PIEMONTE	ASTI
CALABRIA	VIBO VALENTIA	PIEMONTE	BIELLA
CAMPANIA	AVELLINO	PIEMONTE	DOMODOSSOLA
CAMPANIA	BENEVENTO	PIEMONTE	VERCELLI
CAMPANIA	CASERTA	PUGLIA	BRINDISI
EMILIA ROMAGNA	FERRARA	PUGLIA	FOGGIA
EMILIA ROMAGNA	FORLI'	PUGLIA	TARANTO
EMILIA ROMAGNA	MODENA	SARDEGNA	NUORO
EMILIA ROMAGNA	PIACENZA	SARDEGNA	ORISTANO
EMILIA ROMAGNA	RAVENNA	SICILIA	AGRIGENTO
EMILIA ROMAGNA	REGGIO EMILIA	SICILIA	CALTANISSETTA
EMILIA ROMAGNA	RIMINI	SICILIA	ENNA
FRIULI VENEZIA GIULIA	GORIZIA	SICILIA	RAGUSA
FRIULI VENEZIA GIULIA	PORDENONE	SICILIA	SIRACUSA
FRIULI VENEZIA GIULIA	TRIESTE	SICILIA	TRAPANI
LAZIO	FROSINONE	TOSCANA	AREZZO
LAZIO	LATINA	TOSCANA	LIVORNO MASI
LAZIO	RIETI	TOSCANA	LUCCA
LAZIO	VITERBO	TOSCANA	MASSA
LIGURIA	IMPERIA	TOSCANA	PISTOIA
LIGURIA	LA SPEZIA	TOSCANA	PRATO MARTINI
LIGURIA	SAVONA	TOSCANA	SIENA
LOMBARDIA	BERGAMO	UMBRIA	TERNI
LOMBARDIA	COMO	VALLE D'AOSTA	AOSTA
LOMBARDIA	CREMONA	VENETO	BELLUNO
LOMBARDIA	LECCO	VENETO	ROVIGO
LOMBARDIA	LODI	VENETO	TREVISO
LOMBARDIA	MANTOVA	VENETO	VICENZA
LOMBARDIA	PAVIA		
LOMBARDIA	VARESE		

## Consistenze lavorazioni interne Recapito.

ALT	Regione	Provincia	AS IS	TO BE
			consistenze lug-2010	consistenze a tendere
Calabria	Calabria	CATANZARO	37	28
Calabria	Calabria	COSENZA	75	40
Calabria	Calabria	CROTONE	8	12
Calabria	Calabria	REGGIO DI CALABRIA	57	38
Calabria	Calabria	VIBO VALENTIA	14	9
Calabria	Calabria	<b>totale</b>	<b>191</b>	<b>127</b>
Calabria			<b>191</b>	<b>127</b>
Centro	Abruzzo	CHIETI	28	37
Centro	Abruzzo	L AQUILA	25	30
Centro	Abruzzo	PESCARA	34	37
Centro	Abruzzo	TERAMO	26	29
Centro	Abruzzo	<b>totale</b>	<b>113</b>	<b>133</b>
Centro	Lazio	FROSINONE	54	38
Centro	Lazio	LATINA	46	50
Centro	Lazio	RIETI	9	17
Centro	Lazio	ROMA	579	454
Centro	Lazio	VITERBO	30	23
Centro	Lazio	<b>totale</b>	<b>718</b>	<b>582</b>
Centro	Molise	CAMPOBASSO	19	20
Centro	Molise	ISERNIA	10	10
Centro	Molise	<b>totale</b>	<b>29</b>	<b>30</b>
Centro			<b>860</b>	<b>745</b>
Centro 1	Toscana	AREZZO	44	38
Centro 1	Toscana	FIRENZE	110	100
Centro 1	Toscana	GROSSETO	26	21
Centro 1	Toscana	LIVORNO	29	31
Centro 1	Toscana	LUCCA	46	48
Centro 1	Toscana	MASSA CARRARA	40	24
Centro 1	Toscana	PISA	46	46
Centro 1	Toscana	PISTOIA	40	28
Centro 1	Toscana	PRATO	21	22
Centro 1	Toscana	SIENA	25	30
Centro 1	Toscana	<b>totale</b>	<b>427</b>	<b>388</b>
Centro 1	Umbria	PERUGIA	78	70
Centro 1	Umbria	TERNI	33	24
Centro 1	Umbria	<b>totale</b>	<b>111</b>	<b>94</b>
Centro 1			<b>538</b>	<b>482</b>

Provincia	ALT	Regione	Provincia	AS IS	TO BE
				consistenze lug-2010	consistenze a tendere
BOLOGNA	Centro Nord	Emilia Romagna	BOLOGNA	100	83
FERRARA	Centro Nord	Emilia Romagna	FERRARA	36	36
FORLI CESENA	Centro Nord	Emilia Romagna	FORLI-CESENA	42	42
MODENA	Centro Nord	Emilia Romagna	MODENA	34	34
PARMA	Centro Nord	Emilia Romagna	PARMA	38	40
PIACENZA	Centro Nord	Emilia Romagna	PIACENZA	31	24
RAVENNA	Centro Nord	Emilia Romagna	RAVENNA	21	23
REGGIO NELL EMILIA	Centro Nord	Emilia Romagna	REGGIO NELL EMILIA	31	24
RIMINI	Centro Nord	Emilia Romagna	RIMINI	36	39
<b>totale</b>	Centro Nord	Emilia Romagna	<b>totale</b>	<b>369</b>	<b>345</b>
ANCONA	Centro Nord	Marche	ANCONA	44	44
ASCOLI PICENO	Centro Nord	Marche	ASCOLI PICENO	26	25
FERMO	Centro Nord	Marche	FERMO	12	22
MACERATA	Centro Nord	Marche	MACERATA	17	36
PESARO URBINO	Centro Nord	Marche	PESARO-URBINO	45	36
<b>totale</b>	Centro Nord	Marche	<b>totale</b>	<b>144</b>	<b>163</b>
	Centro Nord			<b>513</b>	<b>508</b>
BERGAMO	Lombardia	Lombardia	BERGAMO	83	99
BRESCIA	Lombardia	Lombardia	BRESCIA	87	120
COMO	Lombardia	Lombardia	COMO	64	56
CREMONA	Lombardia	Lombardia	CREMONA	33	35
LECCO	Lombardia	Lombardia	LECCO	17	32
LODI	Lombardia	Lombardia	LODI	28	25
MANTOVA	Lombardia	Lombardia	MANTOVA	37	41
MILANO	Lombardia	Lombardia	MILANO	424	436
MONZA BRIANZA	Lombardia	Lombardia	MONZA BRIANZA	83	82
PAVIA	Lombardia	Lombardia	PAVIA	52	78
SONDRIO	Lombardia	Lombardia	SONDRIO	13	10
VARESE	Lombardia	Lombardia	VARESE	78	79
<b>totale</b>	Lombardia	Lombardia	<b>totale</b>	<b>999</b>	<b>1.093</b>
	Lombardia			<b>999</b>	<b>1.093</b>

Consistenze lavorazioni interne Recapito.

ALT	Regione	Provincia	AS IS	TO BE
			consistenze lug-2010	consistenze a tendere
Nord Est	Friuli Venezia Giulia	GORIZIA	22	21
Nord Est	Friuli Venezia Giulia	PORDENONE	34	38
Nord Est	Friuli Venezia Giulia	TRIESTE	15	4
Nord Est	Friuli Venezia Giulia	UDINE	50	48
Nord Est	Friuli Venezia Giulia	<b>totale</b>	<b>121</b>	<b>111</b>
Nord Est	Trentino AA	BOLZANO	24	18
Nord Est	Trentino AA	TRENTO	38	34
Nord Est	Trentino AA	<b>totale</b>	<b>62</b>	<b>52</b>
Nord Est	Veneto	BELLUNO	16	13
Nord Est	Veneto	PADOVA	57	45
Nord Est	Veneto	ROVIGO	36	24
Nord Est	Veneto	TREVISO	61	48
Nord Est	Veneto	VENEZIA	87	76
Nord Est	Veneto	VERONA	43	30
Nord Est	Veneto	VICENZA	72	62
Nord Est	Veneto	<b>totale</b>	<b>372</b>	<b>298</b>
Nord Est			<b>555</b>	<b>461</b>
Nord Ovest	Liguria	GENOVA	71	93
Nord Ovest	Liguria	IMPERIA	16	34
Nord Ovest	Liguria	LA SPEZIA	24	25
Nord Ovest	Liguria	SAVONA	37	34
Nord Ovest	Liguria	<b>totale</b>	<b>148</b>	<b>186</b>
Nord Ovest	Piemonte	ALESSANDRIA	54	49
Nord Ovest	Piemonte	ASTI	30	32
Nord Ovest	Piemonte	BIELLA	27	25
Nord Ovest	Piemonte	CUNEO	67	76
Nord Ovest	Piemonte	NOVARA	22	31
Nord Ovest	Piemonte	TORINO	244	202
Nord Ovest	Piemonte	VERBANO CUSIO OSSOLA	23	20
Nord Ovest	Piemonte	VERCELLI	19	21
Nord Ovest	Piemonte	<b>totale</b>	<b>486</b>	<b>456</b>
Nord Ovest	Valle d'Aosta	AOSTA	10	14
Nord Ovest	Valle d'Aosta	<b>totale</b>	<b>10</b>	<b>14</b>
Nord Ovest			<b>644</b>	<b>656</b>

ALT	Regione	Provincia	AS IS	TO BE
			consistenze lug-2010	consistenze a tendere
Sardegna	Sardegna	CAGLIARI	33	28
Sardegna	Sardegna	CARBONIA-IGLESIAS	12	5
Sardegna	Sardegna	MEDIO CAMPIDANO	6	3
Sardegna	Sardegna	NUORO	8	9
Sardegna	Sardegna	OGLIASTRA	3	2
Sardegna	Sardegna	OLBIA-TEMPIO	9	7
Sardegna	Sardegna	ORISTANO	10	11
Sardegna	Sardegna	SASSARI	15	22
Sardegna	Sardegna	<b>totale</b>	<b>96</b>	<b>87</b>
Sardegna			<b>96</b>	<b>87</b>
Sud	Campania	AVELLINO	39	33
Sud	Campania	BENEVENTO	26	25
Sud	Campania	CASERTA	82	66
Sud	Campania	NAPOLI	231	182
Sud	Campania	SALERNO	86	52
Sud	Campania	<b>totale</b>	<b>464</b>	<b>358</b>
Sud			<b>464</b>	<b>358</b>
Sud 1	Basilicata	MATERA	16	13
Sud 1	Basilicata	POTENZA	15	29
Sud 1	Basilicata	<b>totale</b>	<b>31</b>	<b>42</b>
Sud 1	Puglia	BARI	55	61
Sud 1	Puglia	BARLETTA ANDRIA TRAN	31	16
Sud 1	Puglia	BRINDISI	26	21
Sud 1	Puglia	FOGGIA	44	37
Sud 1	Puglia	LECCE	68	54
Sud 1	Puglia	TARANTO	52	34
Sud 1	Puglia	<b>totale</b>	<b>276</b>	<b>223</b>
Sud 1			<b>307</b>	<b>265</b>
Sud 2	Sicilia	AGRIGENTO	44	32
Sud 2	Sicilia	CALTANISSETTA	17	15
Sud 2	Sicilia	CATANIA	89	61
Sud 2	Sicilia	ENNA	15	13
Sud 2	Sicilia	MESSINA	74	51
Sud 2	Sicilia	PALERMO	91	69
Sud 2	Sicilia	RAGUSA	33	19
Sud 2	Sicilia	SIRACUSA	40	20
Sud 2	Sicilia	TRAPANI	39	29
Sud 2	Sicilia	<b>totale</b>	<b>442</b>	<b>309</b>
Sud 2			<b>442</b>	<b>309</b>
<b>Totale complessivo</b>			<b>5.609</b>	<b>5.091</b>

## Efficientamenti Servizi Postali e nuovi assetti.

ALT	Regione	Provincia	zone Universali + Art. mercato AS IS	efficientamenti CD in Capoluogo e CD in Comuni >30.000 abitanti	efficientamenti in restanti CD provinciali	efficientamenti totali	zone Universali + Art. mercato TO BE	ASI
CALABRIA	CALABRIA	Catanzaro	247	-13	-14	-27	220	4
CALABRIA	CALABRIA	Cosenza	490	-14	-37	-51	439	6
CALABRIA	CALABRIA	Crotone	100	-4	-6	-10	90	2
CALABRIA	CALABRIA	Reggio di Calabria	418	-16	-28	-44	374	7
CALABRIA	CALABRIA	Vibo Valentia	112	-3	-9	-12	100	1
CALABRIA	<b>CALABRIA Totale</b>		<b>1.367</b>	<b>-50</b>	<b>-94</b>	<b>-144</b>	<b>1.223</b>	<b>20</b>
<b>CALABRIA Totale</b>			<b>1.367</b>	<b>-50</b>	<b>-94</b>	<b>-144</b>	<b>1.223</b>	<b>20</b>
CENTRO	ABRUZZO	Chieti	294	-19	-14	-33	261	6
CENTRO	ABRUZZO	L'Aquila	270	-18	-12	-30	240	5
CENTRO	ABRUZZO	Pescara	213	-19	-6	-25	188	6
CENTRO	ABRUZZO	Teramo	236	-8	-16	-24	212	4
CENTRO	<b>ABRUZZO Totale</b>		<b>1.013</b>	<b>-64</b>	<b>-48</b>	<b>-112</b>	<b>901</b>	<b>21</b>
CENTRO	LAZIO	Frosinone	352	-8	-28	-36	316	3
CENTRO	LAZIO	Latina	335	-18	-18	-36	299	8
CENTRO	LAZIO	Rieti	162	-6	-12	-18	144	2
CENTRO	LAZIO	Roma	2.152	-195	-57	-252	1.900	91
CENTRO	LAZIO	Viterbo	213	-5	-17	-22	191	3
CENTRO	<b>LAZIO Totale</b>		<b>3.214</b>	<b>-232</b>	<b>-132</b>	<b>-364</b>	<b>2.850</b>	<b>107</b>
CENTRO	MOLISE	Campobasso	161	-8	-9	-17	144	4
CENTRO	MOLISE	Isernia	79	-4	-5	-9	70	2
CENTRO	<b>MOLISE Totale</b>		<b>240</b>	<b>-12</b>	<b>-14</b>	<b>-26</b>	<b>214</b>	<b>6</b>
<b>CENTRO Totale</b>			<b>4.467</b>	<b>-308</b>	<b>-194</b>	<b>-502</b>	<b>3.965</b>	<b>134</b>
CENTRO 1	TOSCANA	Arezzo	264	-10	-18	-28	236	5
CENTRO 1	TOSCANA	Firenze	708	-51	-29	-80	628	22
CENTRO 1	TOSCANA	Grosseto	187	-7	-13	-20	167	3
CENTRO 1	TOSCANA	Livorno	224	-15	-10	-25	199	7
CENTRO 1	TOSCANA	Lucca	305	-23	-11	-34	271	8
CENTRO 1	TOSCANA	Massa-Carrara	161	-13	-6	-19	142	7
CENTRO 1	TOSCANA	Pisa	282	-12	-18	-30	252	6
CENTRO 1	TOSCANA	Pistoia	219	-12	-12	-24	195	6
CENTRO 1	TOSCANA	Prato	161	-15	-4	-19	142	7
CENTRO 1	TOSCANA	Siena	225	-8	-16	-24	201	4
CENTRO 1	<b>TOSCANA Totale</b>		<b>2.736</b>	<b>-166</b>	<b>-137</b>	<b>-303</b>	<b>2.433</b>	<b>75</b>
CENTRO 1	UMBRIA	Perugia	528	-39	-21	-60	468	12
CENTRO 1	UMBRIA	Terni	181	-9	-10	-19	162	4
CENTRO 1	<b>UMBRIA Totale</b>		<b>709</b>	<b>-48</b>	<b>-31</b>	<b>-79</b>	<b>630</b>	<b>16</b>
<b>CENTRO 1 Totale</b>			<b>3.445</b>	<b>-214</b>	<b>-168</b>	<b>-382</b>	<b>3.063</b>	<b>91</b>

ALT	Regione	Provincia	zone Universali + Art. mercato AS IS	efficientamenti CD in Capoluogo e CD in Comuni >30.000 abitanti	efficientamenti in restanti CD provinciali	efficientamenti totali	zone Universali + Art. mercato TO BE	ASI
CENTRO NORD	EMILIA-ROMAGNA	Bologna	767	-50	-35	-85	682	21
CENTRO NORD	EMILIA-ROMAGNA	Ferrara	284	-17	-15	-32	252	7
CENTRO NORD	EMILIA-ROMAGNA	Forlì-Cesena	264	-17	-12	-29	235	5
CENTRO NORD	EMILIA-ROMAGNA	Modena	504	-33	-24	-57	447	12
CENTRO NORD	EMILIA-ROMAGNA	Parma	366	-17	-22	-39	327	8
CENTRO NORD	EMILIA-ROMAGNA	Piacenza	232	-9	-16	-25	207	4
CENTRO NORD	EMILIA-ROMAGNA	Ravenna	296	-22	-11	-33	263	7
CENTRO NORD	EMILIA-ROMAGNA	Reggio nell'Emilia	356	-13	-25	-38	318	6
CENTRO NORD	EMILIA-ROMAGNA	Rimini	217	-14	-10	-24	193	7
CENTRO NORD	<b>EMILIA-ROMAGNA Totale</b>		<b>3.286</b>	<b>-192</b>	<b>-170</b>	<b>-362</b>	<b>2.924</b>	<b>77</b>
CENTRO NORD	MARCHE	Ancona	346	-22	-16	-38	308	9
CENTRO NORD	MARCHE	Ascoli Piceno	161	-12	-6	-18	143	4
CENTRO NORD	MARCHE	Fermo	125	-6	-7	-13	112	2
CENTRO NORD	MARCHE	Macerata	255	-10	-18	-28	227	3
CENTRO NORD	MARCHE	Pesaro e Urbino	268	-21	-9	-30	238	7
CENTRO NORD	<b>MARCHE Totale</b>		<b>1.155</b>	<b>-71</b>	<b>-56</b>	<b>-127</b>	<b>1.028</b>	<b>25</b>
<b>CENTRO NORD Totale</b>			<b>4.441</b>	<b>-263</b>	<b>-226</b>	<b>-489</b>	<b>3.952</b>	<b>102</b>
LOMBARDIA	LOMBARDIA	Bergamo	606	-10	-51	-61	545	5
LOMBARDIA	LOMBARDIA	Brescia	788	-16	-64	-80	708	8
LOMBARDIA	LOMBARDIA	Como	360	-7	-30	-37	323	4
LOMBARDIA	LOMBARDIA	Cremona	227	-13	-12	-25	202	4
LOMBARDIA	LOMBARDIA	Lecco	193	-3	-16	-19	174	2
LOMBARDIA	LOMBARDIA	Lodi	114	-7	-6	-13	101	3
LOMBARDIA	LOMBARDIA	Mantova	271	-9	-19	-28	243	4
LOMBARDIA	LOMBARDIA	Milano	1.647	-150	-43	-193	1.454	57
LOMBARDIA	LOMBARDIA	Monza e della Brianza	405	-19	-25	-44	361	10
LOMBARDIA	LOMBARDIA	Pavia	387	-16	-25	-41	346	6
LOMBARDIA	LOMBARDIA	Sondrio	140	-6	-9	-15	125	2
LOMBARDIA	LOMBARDIA	Varese	529	-33	-26	-59	470	8
LOMBARDIA	<b>LOMBARDIA Totale</b>		<b>5.667</b>	<b>-289</b>	<b>-326</b>	<b>-615</b>	<b>5.052</b>	<b>113</b>
<b>LOMBARDIA Totale</b>			<b>5.667</b>	<b>-289</b>	<b>-326</b>	<b>-615</b>	<b>5.052</b>	<b>113</b>

... segue efficientamenti Servizi Postali e nuovi assetti.

ALT	Regione	Provincia	zone Universali + Art. mercato AS IS	efficienta menti CD in Capoluogo e CD in Comuni >30.000 abitanti	efficienta menti in restanti CD provinciali	efficienta menti totali	zone Universali + Art. mercato TO BE	ASI
NORD EST	FRIULI-VENEZIA GIULIA	Gorizia	103	-4	-7	-11	92	2
NORD EST	FRIULI-VENEZIA GIULIA	Pordenone	234	-7	-18	-25	209	3
NORD EST	FRIULI-VENEZIA GIULIA	Trieste	156	-17	-2	-19	137	8
NORD EST	FRIULI-VENEZIA GIULIA	Udine	426	-10	-34	-44	382	4
NORD EST	FRIULI-VENEZIA GIULIA Totale		919	-38	-61	-99	820	17
NORD EST	TRENTINO-ALTO ADIGE	Bolzano/Bozen	430	-13	-32	-45	385	5
NORD EST	TRENTINO-ALTO ADIGE	Trento	453	-16	-32	-48	405	7
NORD EST	TRENTINO-ALTO ADIGE Totale		883	-29	-64	-93	790	12
NORD EST	VENETO	Belluno	199	-4	-16	-20	179	2
NORD EST	VENETO	Padova	579	-23	-38	-61	518	10
NORD EST	VENETO	Rovigo	208	-5	-16	-21	187	2
NORD EST	VENETO	Treviso	551	-18	-40	-58	493	6
NORD EST	VENETO	Venezia	545	-30	-29	-59	486	14
NORD EST	VENETO	Verona	581	-22	-40	-62	519	10
NORD EST	VENETO	Vicenza	585	-19	-42	-61	524	7
NORD EST	VENETO Totale		3.248	-121	-221	-342	2.906	51
NORD EST Totale			5.050	-188	-346	-534	4.516	80
NORD OVEST	LIGURIA	Genova	656	-54	-22	-76	580	24
NORD OVEST	LIGURIA	Imperia	211	-16	-8	-24	187	5
NORD OVEST	LIGURIA	La Spezia	184	-10	-10	-20	164	4
NORD OVEST	LIGURIA	Savona	269	-7	-21	-28	241	3
NORD OVEST	LIGURIA Totale		1.320	-87	-61	-148	1.172	36
NORD OVEST	PIEMONTE	Alessandria	399	-11	-30	-41	358	4
NORD OVEST	PIEMONTE	Asti	226	-8	-16	-24	202	4
NORD OVEST	PIEMONTE	Biella	148	-5	-10	-15	133	3
NORD OVEST	PIEMONTE	Cuneo	542	-21	-37	-58	484	6
NORD OVEST	PIEMONTE	Novara	231	-9	-16	-25	206	4
NORD OVEST	PIEMONTE	Torino	1.468	-94	-69	-163	1.305	40
NORD OVEST	PIEMONTE	Verbano-Cusio-Ossola	127	-5	-9	-14	113	2
NORD OVEST	PIEMONTE	Vercelli	135	-6	-9	-15	120	3
NORD OVEST	PIEMONTE Totale		3.276	-159	-196	-355	2.921	66
NORD OVEST	VALLE D'AOSTA/VALLÉE D'AOSTE	Valle d'Aosta/Vallée d'Aoste	120	-3	-9	-12	108	2
NORD OVEST	VALLE D'AOSTA/VALLÉE D'AOSTE Totale		120	-3	-9	-12	108	2
NORD OVEST Totale			4.716	-249	-266	-515	4.201	104

ALT	Regione	Provincia	zone Universali + Art. mercato AS IS	efficienta menti CD in Capoluogo e CD in Comuni >30.000 abitanti	efficienta menti in restanti CD provinciali	efficienta menti totali	zone Universali + Art. mercato TO BE	ASI
SARDEGNA	SARDEGNA	Cagliari	306	-18	-15	-33	273	7
SARDEGNA	SARDEGNA	Carbonia-Iglesias	76	-4	-4	-8	68	2
SARDEGNA	SARDEGNA	Medio Campidano	52	-1	-4	-5	47	0
SARDEGNA	SARDEGNA	Nuoro	107	-4	-7	-11	96	2
SARDEGNA	SARDEGNA	Ogliastra	38	-1	-3	-4	34	0
SARDEGNA	SARDEGNA	Olbia-Tempio	105	-6	-6	-12	93	2
SARDEGNA	SARDEGNA	Oristano	113	-3	-9	-12	101	2
SARDEGNA	SARDEGNA	Sassari	190	-12	-10	-22	168	5
SARDEGNA	SARDEGNA Totale		987	-49	-58	-107	880	20
SARDEGNA Totale			987	-49	-58	-107	880	20
SUD	CAMPANIA	Avellino	297	-5	-25	-30	267	2
SUD	CAMPANIA	Benevento	215	-7	-15	-22	193	3
SUD	CAMPANIA	Caserta	451	-15	-32	-47	404	7
SUD	CAMPANIA	Napoli	1.199	-84	-52	-136	1.063	49
SUD	CAMPANIA	Salerno	600	-24	-40	-64	536	12
SUD	CAMPANIA Totale		2.762	-135	-164	-299	2.463	73
SUD Totale			2.762	-135	-164	-299	2.463	73
SUD 1	BASILICATA	Matera	105	-4	-7	-11	94	2
SUD 1	BASILICATA	Potenza	257	-5	-22	-27	230	2
SUD 1	BASILICATA Totale		362	-9	-29	-38	324	4
SUD 1	PUGLIA	Bari	556	-33	-29	-62	494	15
SUD 1	PUGLIA	Barletta-Andria-Trani	162	-14	-5	-19	143	8
SUD 1	PUGLIA	Brindisi	200	-8	-13	-21	179	5
SUD 1	PUGLIA	Foggia	315	-18	-16	-34	281	8
SUD 1	PUGLIA	Lecce	397	-9	-31	-40	357	5
SUD 1	PUGLIA	Taranto	296	-17	-15	-32	264	10
SUD 1	PUGLIA Totale		1.926	-99	-109	-208	1.718	51
SUD 1 Totale			2.288	-108	-138	-246	2.042	55
SUD 2	SICILIA	Agrigento	262	-12	-16	-28	234	6
SUD 2	SICILIA	Caltanissetta	146	-11	-6	-17	129	4
SUD 2	SICILIA	Catania	558	-32	-29	-61	497	14
SUD 2	SICILIA	Enna	92	-3	-7	-10	82	2
SUD 2	SICILIA	Messina	449	-25	-25	-50	399	10
SUD 2	SICILIA	Palermo	643	-52	-22	-74	569	23
SUD 2	SICILIA	Ragusa	167	-14	-6	-20	147	6
SUD 2	SICILIA	Siracusa	202	-9	-12	-21	181	6
SUD 2	SICILIA	Trapani	249	-20	-8	-28	221	8
SUD 2	SICILIA Totale		2.768	-178	-131	-309	2.459	79
SUD 2 Totale			2.768	-178	-131	-309	2.459	79
<b>Totale complessivo</b>			<b>37.958</b>	<b>-2.031</b>	<b>-2.111</b>	<b>-4.142</b>	<b>33.816</b>	<b>871</b>

## Eccedenze al netto dei reimpieghi.

ALT	Regione	Provincia	recapito	stabilimenti	Lav Interne	staff	totale
Calabria	Calabria	CATANZARO	24	21	9		54
Calabria	Calabria	COSENZA	47	23	35		104
Calabria	Calabria	CROTONE	7		-4		3
Calabria	Calabria	REGGIO CALABRIA	38	31	19	6	94
Calabria	Calabria	VIBO VALENTIA	10		5		15
<b>Calabria</b>	<b>Calabria</b>	<b>totale</b>	<b>125</b>	<b>75</b>	<b>64</b>	<b>6</b>	<b>270</b>
<b>Calabria</b>			<b>125</b>	<b>75</b>	<b>64</b>	<b>6</b>	<b>270</b>
Centro	Abruzzo	CHIETI	28	3	-9		22
Centro	Abruzzo	L'AQUILA	26	12	-5		32
Centro	Abruzzo	PESCARA	19	26	-3	2	43
Centro	Abruzzo	TERAMO	19	2	-3		18
<b>Centro</b>	<b>Abruzzo</b>	<b>totale</b>	<b>91</b>	<b>42</b>	<b>-20</b>	<b>2</b>	<b>115</b>
Centro	Lazio	FROSINONE	34	18	16		68
Centro	Lazio	LATINA	30	16	-4		42
Centro	Lazio	RIETI	17	9	-8		18
Centro	Lazio	ROMA	173	217	125	14	529
Centro	Lazio	VITERBO	19	6	7		32
<b>Centro</b>	<b>Lazio</b>	<b>totale</b>	<b>274</b>	<b>265</b>	<b>136</b>	<b>14</b>	<b>689</b>
Centro	Molise	CAMPOBASSO	12	16	-1		27
Centro	Molise	ISERNIA	6	12			18
<b>Centro</b>	<b>Molise</b>	<b>totale</b>	<b>18</b>	<b>28</b>	<b>-1</b>		<b>45</b>
<b>Centro</b>			<b>384</b>	<b>334</b>	<b>115</b>	<b>16</b>	<b>849</b>
Centro 1	Toscana	AREZZO	24	19	6		49
Centro 1	Toscana	FIRENZE	62	10	10	7	88
Centro 1	Toscana	GROSSETO	17	5	5		27
Centro 1	Toscana	LIVORNO	19		-2		17
Centro 1	Toscana	LUCCA	28	13	-2		38
Centro 1	Toscana	MASSA CARRARA	12	6	16		34
Centro 1	Toscana	PISA	25	10		1	37
Centro 1	Toscana	PISTOIA	18	6	12		37
Centro 1	Toscana	PRATO	12		-1		11
Centro 1	Toscana	SIENA	20	18	-5		34
<b>Centro 1</b>	<b>Toscana</b>	<b>totale</b>	<b>239</b>	<b>87</b>	<b>39</b>	<b>8</b>	<b>373</b>
Centro 1	Umbria	PERUGIA	50	37	8	1	96
Centro 1	Umbria	TERNI	15	31	9		56
<b>Centro 1</b>	<b>Umbria</b>	<b>totale</b>	<b>66</b>	<b>68</b>	<b>17</b>	<b>1</b>	<b>152</b>
<b>Centro 1</b>			<b>305</b>	<b>155</b>	<b>56</b>	<b>9</b>	<b>525</b>

ALT	Regione	Provincia	recapito	stabilimenti	Lav Interne	staff	totale
Centro Nord	Emilia Romagna	BOLOGNA	65	38	17	13	133
Centro Nord	Emilia Romagna	FERRARA	26	6			32
Centro Nord	Emilia Romagna	FORLI-CESENA	25	17			41
Centro Nord	Emilia Romagna	MODENA	47	25			72
Centro Nord	Emilia Romagna	PARMA	32	16	-2	1	47
Centro Nord	Emilia Romagna	PIACENZA	21	19	7		47
Centro Nord	Emilia Romagna	RAVENNA	27	19	-2		44
Centro Nord	Emilia Romagna	REGGIO EMILIA	33	15	7	1	56
Centro Nord	Emilia Romagna	RIMINI	17	3	-3		18
<b>Centro Nord</b>	<b>Emilia Romagna</b>	<b>totale</b>	<b>292</b>	<b>159</b>	<b>24</b>	<b>15</b>	<b>490</b>
Centro Nord	Marche	ANCONA	31	34		1	66
Centro Nord	Marche	ASCOLI PICENO	15	3	1		19
Centro Nord	Marche	FERMO	11		-10		1
Centro Nord	Marche	MACERATA	27	18	-19		26
Centro Nord	Marche	PESARO-URBINO	25	4	9		37
<b>Centro Nord</b>	<b>Marche</b>	<b>totale</b>	<b>108</b>	<b>58</b>	<b>-19</b>	<b>1</b>	<b>148</b>
<b>Centro Nord</b>			<b>400</b>	<b>217</b>	<b>5</b>	<b>16</b>	<b>638</b>
Lombardia	Lombardia	BERGAMO	58	17	-16	1	59
Lombardia	Lombardia	BRESCIA	74	19	-33	1	61
Lombardia	Lombardia	COMO	33	18	8		60
Lombardia	Lombardia	CREMONA	20	9	-2		28
Lombardia	Lombardia	LECCO	17	9	-15		11
Lombardia	Lombardia	LODI	9	5	3		17
Lombardia	Lombardia	MANTOVA	24	9	-4		29
Lombardia	Lombardia	MILANO	139	121	-12	15	263
Lombardia	Lombardia	MONZA BRIANZA	36		1		37
Lombardia	Lombardia	PAVIA	36	14	-26		24
Lombardia	Lombardia	SONDRIO	12	8	3		24
Lombardia	Lombardia	VARESE	53	9	-1		61
<b>Lombardia</b>	<b>Lombardia</b>	<b>totale</b>	<b>512</b>	<b>237</b>	<b>-94</b>	<b>17</b>	<b>672</b>
<b>Lombardia</b>			<b>512</b>	<b>237</b>	<b>-94</b>	<b>17</b>	<b>672</b>

... segue eccedenze al netto dei reimpieghi.



ALT	Regione	Provincia	recapito	stabilimenti	Lav Interne	staff	totale
Nord Est	Friuli Venezia Giulia	GORIZIA	8	3	1		12
Nord Est	Friuli Venezia Giulia	PORDENONE	21	2	-4		20
Nord Est	Friuli Venezia Giulia	TRIESTE	11	69	11		90
Nord Est	Friuli Venezia Giulia	UDINE	41	43	2	1	86
<b>Nord Est</b>	<b>Friuli Venezia Giulia</b>	<b>totale</b>	<b>81</b>	<b>116</b>	<b>10</b>	<b>1</b>	<b>208</b>
Nord Est	Trentino AA	BOLZANO	41	21	6		68
Nord Est	Trentino AA	TRENTO	42	46	4		92
<b>Nord Est</b>	<b>Trentino AA</b>	<b>totale</b>	<b>82</b>	<b>67</b>	<b>10</b>		<b>160</b>
Nord Est	Veneto	BELLUNO	17	16	3		36
Nord Est	Veneto	PADOVA	51	6	12	1	70
Nord Est	Veneto	ROVIGO	18	1	12		31
Nord Est	Veneto	TREVISO	54	11	13	1	79
Nord Est	Veneto	VENEZIA	46	6	11	13	76
Nord Est	Veneto	VERONA	53	3	13	1	70
Nord Est	Veneto	VICENZA	56		10		66
<b>Nord Est</b>	<b>Veneto</b>	<b>totale</b>	<b>295</b>	<b>42</b>	<b>74</b>	<b>16</b>	<b>427</b>
<b>Nord Est</b>			<b>458</b>	<b>226</b>	<b>94</b>	<b>17</b>	<b>795</b>
Nord Ovest	Liguria	GENOVA	55	22	-22	1	56
Nord Ovest	Liguria	IMPERIA	20	17	-18		19
Nord Ovest	Liguria	LA SPEZIA	16		-1		15
Nord Ovest	Liguria	SAVONA	25	10	3	1	39
<b>Nord Ovest</b>	<b>Liguria</b>	<b>totale</b>	<b>116</b>	<b>49</b>	<b>-38</b>	<b>2</b>	<b>129</b>
Nord Ovest	Piemonte	ALESSANDRIA	38	39	5		81
Nord Ovest	Piemonte	ASTI	20	4	-2	1	23
Nord Ovest	Piemonte	BIELLA	11		2		13
Nord Ovest	Piemonte	CUNEO	54	17	-9		62
Nord Ovest	Piemonte	NOVARA	21	6	-9	1	19
Nord Ovest	Piemonte	TORINO	129	25	42	13	209
Nord Ovest	Piemonte	VERBANO CUSIO OSSOLA	11		3		14
Nord Ovest	Piemonte	VERCELLI	11	8	-2		18
<b>Nord Ovest</b>	<b>Piemonte</b>	<b>totale</b>	<b>296</b>	<b>98</b>	<b>30</b>	<b>15</b>	<b>439</b>
Nord Ovest	Valle d'Aosta	AOSTA	9	3	-4		8
<b>Nord Ovest</b>	<b>Valle d'Aosta</b>	<b>totale</b>	<b>9</b>	<b>3</b>	<b>-4</b>		<b>8</b>
<b>Nord Ovest</b>			<b>421</b>	<b>149</b>	<b>-12</b>	<b>17</b>	<b>576</b>

Poste Italiane ed il sindacato hanno condiviso la necessità di ammodernare il sistema postale del paese alla luce delle mutate condizioni economiche e di mercato e dell'evoluzione dei sistemi di comunicazione.

L'Azienda introdurrà la nuova organizzazione del Recapito postale strutturandola in:

## **3 Articolazioni:**

### **Articolazione Universale**

### **Articolazione Mercato**

### **Articolazione Servizi Innovativi**

**Il modello delle tre articolazioni sopra descritte prevede la collocazione del personale in una delle medesime, e la piena fungibilità professionale fra gli addetti delle diverse articolazioni,**

Il personale **eccedentario** della struttura dei servizi postali, previa adeguata formazione professionale, sarà indirizzato, dopo i necessari passaggi relazionali a livello territoriale con le OO.SS., ad una riqualificazione professionale in ambito Mercato Privati (Uffici Postali).

Con carattere di **volontarietà** i lavoratori potranno accedere agli strumenti organizzativi comunemente in uso nell'azienda: 1. **Esodi volontari incentivati** 2. **Part-time**. Ove se ne riscontrasse l'ulteriore necessità l'Azienda, dopo i passaggi relazionali obbligatori con le OO.SS., potrà ricorrere all'attivazione delle procedure previste dal Fondo di Solidarietà dei dipendenti di Poste Italiane.

## Previsioni andamento organici.

Tipologia	ZONE	SCORTA 10%	CAPISQUADRA RECAPITO	TOTALI.
Riduzioni per taglio zone	-4.142	-414	-100	- 4.656
<b>Saldo recapito al netto reimpieghi ASI</b>				<b>- 3.359</b>
saldo attività stabilimenti				- 1.854
Saldo Lavorazioni Interne				- 518
Saldo staff				- 126
<b>Saldo complessivo netto reimpieghi</b>				<b>- 5.857</b>
Riepilogo tabella: saldo attività stabilimenti + Saldo Lavorazioni Interne + Saldo staff				- 2.498

Portalettere da reimpiegare in ambito **Servizi Postali** per implementazione Articolazione **Servizi Innovativi** n. 871, per attività di **Messo notificatore** n. 88, per incremento scorta **1%** n. **1.297**.

## Presenza sindacale attività relazioni industriali.

**Fase di implementazione:** Incontro nazionale **8 settembre** ed incontri territoriali con le OO.SS. **13 settembre** per individuare accordi per:

- Durata della pausa (30/15 minuti) • Criteri assegnazione zone • Orario di entrata dei PTL



### **Costituzione Commissione Tecnica Paritetica Regionale per l'implementazione dell'accordo**

**Temi:** (Inizio lavori 16 settembre 2010 – Fine lavori 11 ottobre 2010).

- corretta e tempestiva **implementazione** dei contenuti dell'**accordo**
- risoluzione problematiche **perequazione dei carichi di lavoro**
- **individuazione e ripartizione del numero di zone** per singolo CD. (riferimento l'allegato Z) che definisce il numero delle zone per regione e per provincia
- **articolazione degli orari di lavoro** giornalieri relativi all'attività di logistica e di recapito e all'individuazione della durata e della collocazione dell'intervallo per la refezione, in coerenza con quanto indicato nella presente intesa.
- consultazione periodica per verificare che l'efficientamento delle nuove zone risulti coerente con l'assetto a regime delle intese

**Ipotesi di orario per i portalettere dell'Articolazione Universale e Mercato (esclusa parte della scorta), Capisquadra Recapito, Capisquadra PDD e Supervisor recapito:**

Città capoluogo		Provincia
Lunedì	07.00 - 14.12	08.00 - 15.12
Martedì	07.00 - 14.12	08.00 - 15.12
Mercoledì	07.00 - 14.12	08.00 - 15.12
Giovedì	07.00 - 14.12	08.00 - 15.12
Venerdì	07.00 - 14.12	08.00 - 15.12

Orari da definire a livello territoriale a seconda della sede di servizio all'interno delle fasce orarie indicate, in funzione dei collegamenti cui si dovrà aggiungere l'orario della pausa/intervallo di 30 minuti.



### **Comitato di Monitoraggio Nazionale mensile (evoluzione ex Commissione Tecnica)**

**Temi:** corretta **implementazione** contenuti dell'accordo e **rispetto tempi**.



Entro **marzo 2011** prima **verifica Nazionale** dello stato di applicazione dell'intesa ed una **conclusiva verifica** entro **luglio 2011**.